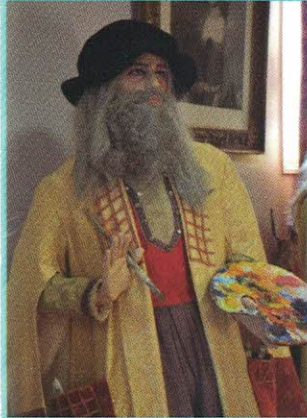


## Lesparre-Médoc

### Palais du Costume



Le Palais du Costume Mazarin est un musée qui retrace toute l'histoire de France à travers 14 tableaux et 140 mannequins grandeur nature. Du Moyen-Age, en passant par la Renaissance, les grands rois de France, tels que Charlemagne, Louis XIV, Napoléon, ainsi que la Révolution Française jusqu'à la Belle Epoque.

Palais du Costume Mazarin is a museum which traces the history of France, through 14 scenes and 140 mannequins. History from Middle-Age, Renaissance, and the great Kings of France as Charlemagne, Louis XIV... Napoléon as well as from the French Revolution, to the Belle Epoque.



🕒 Début avril à fin sept. : du mercredi au samedi de 14h à 18h.

📍 20 rue du Palais de Justice 33340 Lesparre-Médoc

☎ +33 (0)6 86 02 59 99

🌐 [www.palaisducostume.com](http://www.palaisducostume.com)

✉ [fragomeni.maryse@orange.fr](mailto:fragomeni.maryse@orange.fr)

Adulte : 5€

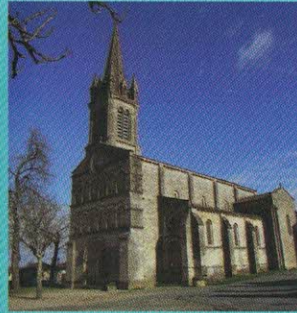
👥 Groupe de + 10 pers. : 4€

Enfant - 15 ans : gratuit



## Saint-Christoly-Médoc

### Eglise Saint-Christophe



This monument of the XIXth century was built on the site of Romanesque church partially kept : the choir and the capitals external absidioles classified in 1925. An ex-voto is hanging in the nave.

Ce monument du XIXe siècle a été édifié à l'emplacement d'une église romane du XIIe siècle. Il subsiste aujourd'hui le chœur et les chapiteaux extérieurs des deux absidioles, classés en 1925. Un ex-voto est suspendu au centre de la nef.

🕒 Fin juin à fin août : Visite gratuite tous les mercredis de 16h à 18h30 ou sur RDV.

📍 Place Edouard Lardiley 33340 St-Christoly-Médoc

☎ +33 (0)5 24 23 11 32

🌐 [assoaesc@sfr.fr](mailto:assoaesc@sfr.fr)  
[www.assoaesc.eu](http://www.assoaesc.eu)



## Lesparre-Médoc

### Office de Tourisme Coeur Médoc



The Tourist Office is the place to go, to get advices and good adresses to plan your holiday in the Medoc.

L'Office de Tourisme est le lieu idéal pour trouver les bonnes adresses et conseils de spécialistes de la région. N'hésitez pas à vous y rendre pour organiser au mieux vos vacances dans le Médoc.

📍 7 bis pl. du Maréchal Foch 33340 Lesparre-Médoc

☎ +33 (0)5 56 41 21 96

🌐 [www.tourisme-](http://www.tourisme-)

✉ [tourisme.coeurmedoc@orange.fr](mailto:tourisme.coeurmedoc@orange.fr)

# Le Médoc, un riche patrimoine



■ Villes

- |  |                                  |
|--|----------------------------------|
| 1 Phare de Grave, Musée du Phare de Cordouan & des Phares et Balises | 6 Tour de l'Honneur              |
| 2 Chapelle de Grayan-et-l'Hôpital                                    | 7 Palais du Costume              |
| 3 Phare de Richard   | 8 Office de Tourisme Coeur Médoc |
| 4 Site archéologique de la Chapelle                                  | 9 Ecomusée de Vertheuil          |
| 5 Eglise Saint-Christophe  | 10 Abbaye de Vertheuil           |

# Jau-Dignac-et-Loirac


## Phare de Richard



Du haut des 18 mètres du Phare de Richard, vous dominez le plus vaste estuaire d'Europe. Au rez-de-chaussée, le musée vous propose de découvrir l'histoire du phare et la vie de la rivière, ainsi que le passé ostréicole du Nord Médoc. Aerial ombragé, tables de pique-nique, barbecues sont à la disposition des visiteurs. Buvette l'été. Carrelet pédagogique.

From it's 18 meters high, Richard's lighthouse offers a beautiful sightseeing above largest estuary in Europ. On the ground floor, the museum proposes to discover the lighthouse's story, the river's life and oyster farming history of the North Medoc. Picnic tables and barbecues. Refreshment kiosk in summer. Pedagogic carrelet.




 **Mars à juin** : ouvert tous les jours (sauf le mardi) 14h30 - 18h30. **Juillet et août** : tous les jours 11h - 19h. **Sept. et oct.** : tous les jours (sauf le mardi), 14h-18h. Toute l'année : visites sur RDV pour les groupes.

 D2 Passé du Phare 33590 Jau-Dignac-et-Loirac

 +33 (0)5 56 09 52 39

 [www.phare-richard.com](http://www.phare-richard.com)

 [assopahrederichard@orange.fr](mailto:assopahrederichard@orange.fr)

 2,50€ par pers.  
2€ : groupe de + de 10 pers.  
Gratuit pour les - de 10 ans accompagnés de leurs parents

# Jau-Dignac-et-Loirac

## Site de la Chapelle



A walkway overlooks this reconstruction, providing an overview of the site. Informative panels offer explanations. Beautiful sights over the surrounding landscapes.

Ancien site archéologique représenté par une maquette grandeur nature. Une passerelle surélevée surplombe cette reconstitution et permet une vue d'ensemble sur le site. Des panneaux explicatifs offrent une «lecture» d'ensemble. Beaux points de vue sur les paysages environnants.



Accès libre en permanence



D2 «La Chapelle» 33590 Jau-Dignac-et-Loirac



+33 (0)6 68 80 54 84



[www.sitelachapelle.fr](http://www.sitelachapelle.fr)



[info@sitelachapelle.fr](mailto:info@sitelachapelle.fr)

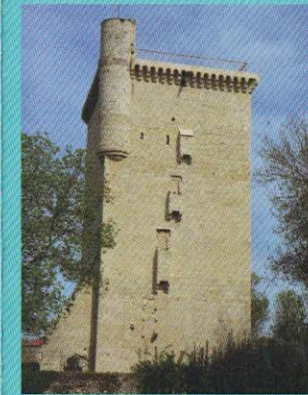
Accès libre et gratuit.



Visite guidée sur RDV : 1€50 par pers.  
Tarif réduit : 1€ en présentant le flyer

# Lesparre-Médoc

## Tour de l'Honneur



Ce donjon de la fin du XIII<sup>e</sup> siècle est le seul témoin du château seigneurial de Lesparre. Ce monument historique vous présente un musée sur l'histoire locale et les activités traditionnelles du Médoc. Une vue panoramique sur la ville et les environs vous attend depuis la terrasse.

This medieval donjon from the XIIIth century is a nice result of art military from Guyenne (old French province) and classified historical site. The tower is a museum of local history with old tools, cooperation, objects... You discover a panoramic view at the top.



**Juillet-août** : du mardi au samedi 10h-13h et 14h30-18h.

**Avril- mai- juin - sept.- oct.** : du mardi au samedi : 14h30-18h.  
Le reste de l'année sur RDV.



17 rue Pierre Curie 33340 Lesparre-Médoc



+33 (0)6 25 77 60 14



[www.tour-de-lhonneur.jimdo.com](http://www.tour-de-lhonneur.jimdo.com)



[amisdelatour@gmail.com](mailto:amisdelatour@gmail.com)

Adulte : 3€50 - Enfant (8-12 ans) : 2€ - Groupe + 10 pers. : 3€50



Visite libre ou 5€ visite guidée -  
Tarif réduit sur présentation de ce flyer

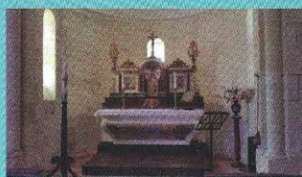


# Grayan-et-l'Hôpital

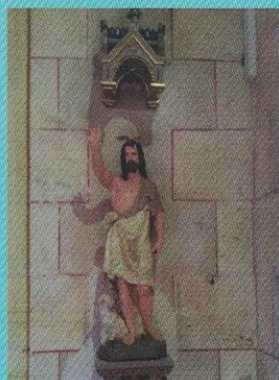
## Chapelle de l'Hôpital



La Chapelle St Jean-Baptiste de l'Hôpital a été reconstruite en 1880 sur les fondations d'une ancienne chapelle du XIIe siècle faisant partie d'une Commanderie de l'ordre des Hospitaliers. Etape vers Compostelle, elle a accueilli à travers les âges des milliers de pèlerins.



The Chapel of St-Jean-Baptiste de l'Hôpital was rebuilt in 1880 on the foundations of the 12th century. The chapel was part of a commandery. On the path leading to Santiago de Compostela, the chapel welcomed throughout the ages, thousands of pilgrims.



**Mi-juin à mi-septembre** : le mercredi et le dimanche de 10h30 à 13h.

**Avril - mai - juin - oct.** : Le 1er dimanche de chaque mois, de 10h30 à 13h et les vacances scolaires.



1 rue de l'Eglise 33590 Grayan-et-l'Hôpital



+33 (0)6 72 67 44 28



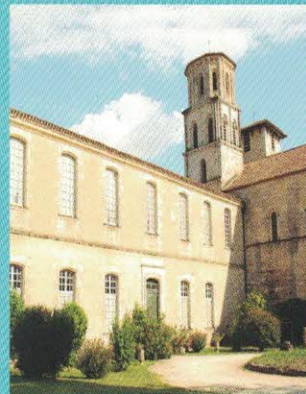
[www.amischapellchopital.blogspot.com](http://www.amischapellchopital.blogspot.com)



Visite gratuite

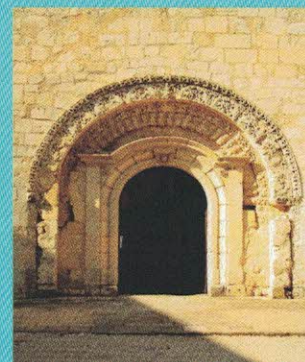
# Vertheuil

## Abbaye de Vertheuil



Fondée au XIe siècle, l'Abbaye a abrité pendant un siècle une communauté de chanoines. Plusieurs fois dévastée par les guerres, elle fut reconstruite au XVIIIe siècle. Son abbatale témoigne de l'art roman influencé par la Saintonge et le Poitou : clocher octogonal, déambulatoire ...

The abbey founded in the XIth century, housed a community subject to the Order Of Saint-Augustine. Several times devastated, it was rebuilt in the XVIIIth century. The abbey is a fine example of Romanesque art : ambulatory, octagonal tower ...



**Abbatiale** : tous les jours de 10h à 17h (18h en juillet et août).

**Abbaye** : du mardi au dimanche de 14h30 à 18h30 en juillet et août, le reste de l'année sur RDV pour les groupes.



2 place St-Pierre 33180 Vertheuil



+33 (0)5 56 73 30 10

+33 (0)6 07 66 97 92



[www.amisabbayevertheuil.org](http://www.amisabbayevertheuil.org)



[amisabbayevertheuil@gmail.com](mailto:amisabbayevertheuil@gmail.com)



Visite gratuite de l'Abbatiale.  
Visite de l'ensemble de l'Abbaye payante



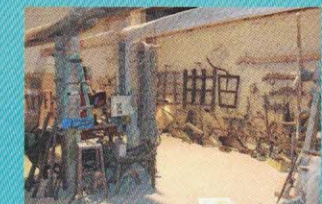
# Vertheuil

## Ecomusée de Vertheuil



Découvrez les outils et logis des paysans, les lieux d'activités des commerçants et des artisans médocains d'autrefois

Discover the tools and the peasants' home, the places of activity of trades men and medoc crofts men of formerly.



**1er juillet - 31 août** : 14h30 - 18h30.

Sur RDV toute l'année



4 rue de l'Abbaye 33180 Vertheuil



+33 (0)6 08 93 23 19



[www.ecomusee-vertheuil.fr](http://www.ecomusee-vertheuil.fr)



[gardememoire.ecomusee@orange.fr](mailto:gardememoire.ecomusee@orange.fr)



Adulte : 4€  
-16 ans : gratuit

