



Bulletin de liaison des adhérents de l'Association des Phares de Cordouan et de Grave

Visite du phare d'Hourtin (Gironde) le samedi 8 novembre

A défaut de pouvoir se rendre à Cordouan pour sa sortie annuelle, l'association a souhaité organiser pour les adhérents une visite : ce fut le phare d'Hourtin, moins connu, à laquelle une cinquantaine d'entre eux a participé. La météo, jugée incertaine la veille, nous a offert une belle journée.



Le phare d'Hourtin est à 50 km au sud de la Pointe de Grave, entre la côte Atlantique et le lac d'Hourtin (le plus grand de France). Au cœur de la forêt des Landes de Gascogne, il est bâti en 1863, à mi-route entre les phares de Cordouan et d'Arcachon (Cap-Ferret).

Le phare est haut de 27 m. Sa couleur ocre provient de ses petites briques, fabriquées sur place. A 200 mètres plus au sud, une tour jumelle est construite à la même époque. Elle est éteinte dans les années 1890 et sert au Centre d'Essais des Landes (télémessure lors d'essais de missiles).



Une vue des participants au moment du repas, un moment de convivialité toujours apprécié.

L'intérêt de cette visite est multiple :

- découvrir un phare de la région, peu connu, car fermé aux visiteurs et difficilement accessible
- constater les récents travaux qui ont remis en parfait état l'intérieur de la tour (plâtres, peintures)
- ressentir l'immensité de la forêt au-dessus des pins et apprécier l'étendue de l'océan

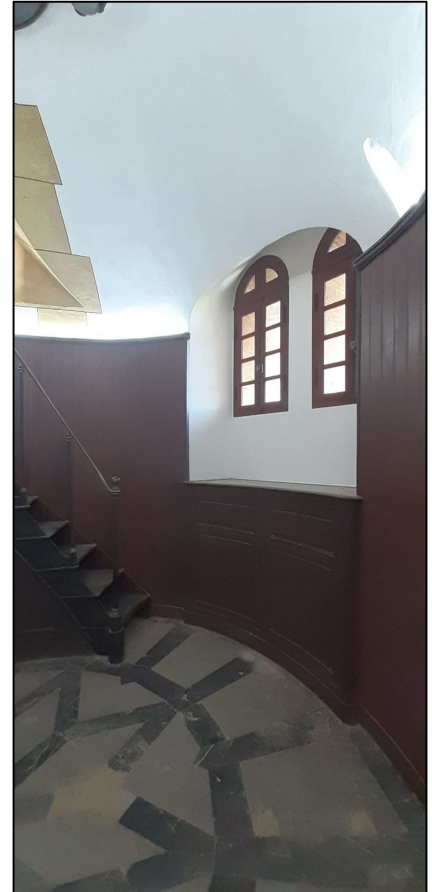
Pour en savoir plus sur le phare : le petit film de Stéphane Bidouze : <https://youtu.be/it08EapTAAw>

Photo ci-dessous :

Vue de l'intérieur de la tour vers 2020 avec sa peinture écaillée

Photo à droite :

Tout comme la tour et son escalier, la salle de veille est entièrement restaurée avec une peinture blanche impeccable et des boiseries remises à neuf.



Nos remerciements à la subdivision des Phares et Balises du Verdon et à l'Association Sportive Culturelle et d'Entraide de l'Équipement 33 pour leur confiance (mise à disposition du phare et du logement).

